

LUURENS, DER VIEWER FÜR JEDERMANN 1 / 4



LUURENS ist ein innovativer Dateiviewer mit spezifischer Ausrichtung für technische Dokumente, speziell Zeichnungen und Pläne, aber natürlich auch für Texte, Tabellen oder Fotos. Dabei steht eine ganze Liste möglicher Dateiformate zur Verfügung. Neben normalen Pixeldaten können auch Plot-, und PDF- Dateien sowie hybride Plotdateien geöffnet, kommentiert, konvertiert und ausgegeben werden. **LUURENS** zeichnet sich besonders durch seine sehr performante und qualitativ hochwertige Darstellung der Dateiinhalte aus. Die Handhabung ist denkbar einfach und an der typischen Windows-Welt orientiert.

Der schnelle Zugriff auf technische Daten hat heute entscheidende Bedeutung in täglichen Arbeitsprozessen. In den seltensten Fällen stehen die verschiedenen CAD-/Bearbeitungsprogramme allen Beteiligten zur Verfügung, um die nativen Datenformate dieser Programme zu öffnen. Der unternehmensweite Zugriff z.B. auf Zeichnungen kann jedoch äußerst **kostengünstig** und **komfortabel** mit Hilfe von neutralen Formaten wie z.B. HP-GL/2 oder PDF (Industriestandards im Bereich Drucken / Plotten, können von jedem CAD-System erzeugt werden) und einem entsprechend leistungsfähigen Dateiviewer erfolgen.

In besonderer Art und Weise vereint **LUURENS** die gängigen Datenformate in einem Werkzeug. Die einheitliche Benutzerführung in allen Datenformaten erweist sich zusätzlich als angenehm und intuitiv. Schon nach kurzer Zeit kann **LUURENS** mit seinem spezifischen Leistungsumfang überzeugen und wird zu einem unverzichtbaren Helfer bei der täglichen Arbeit.

Die beiden Produktvarianten **LUURENS** und **LUURENS PRO** stehen mit gestaffeltem Leistungsumfang zur Verfügung. Die zusätzlichen Funktionalitäten von **LUURENS PRO** sind in der nachfolgenden Auflistung so **P** markiert.

LUURENS [lu:rəns], der Viewer für jedermann in allen technischen Branchen! *



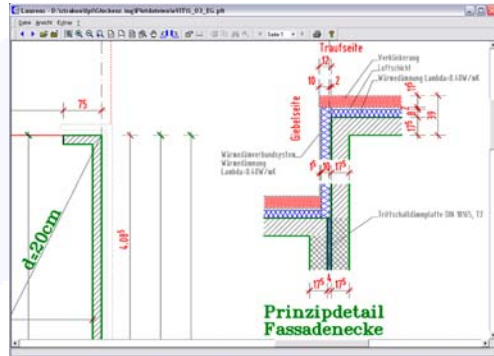
PDF-Datei

* Der Name **LUURENS** stellt eine Reminiszenz an die fpi-Heimatstadt Köln dar. **LUURENS** als Produktname entspricht der Verknüpfung der beiden kölschen Wortteile „luure“ = schauen, gucken und „ens“ = einmal → „schau mal“.

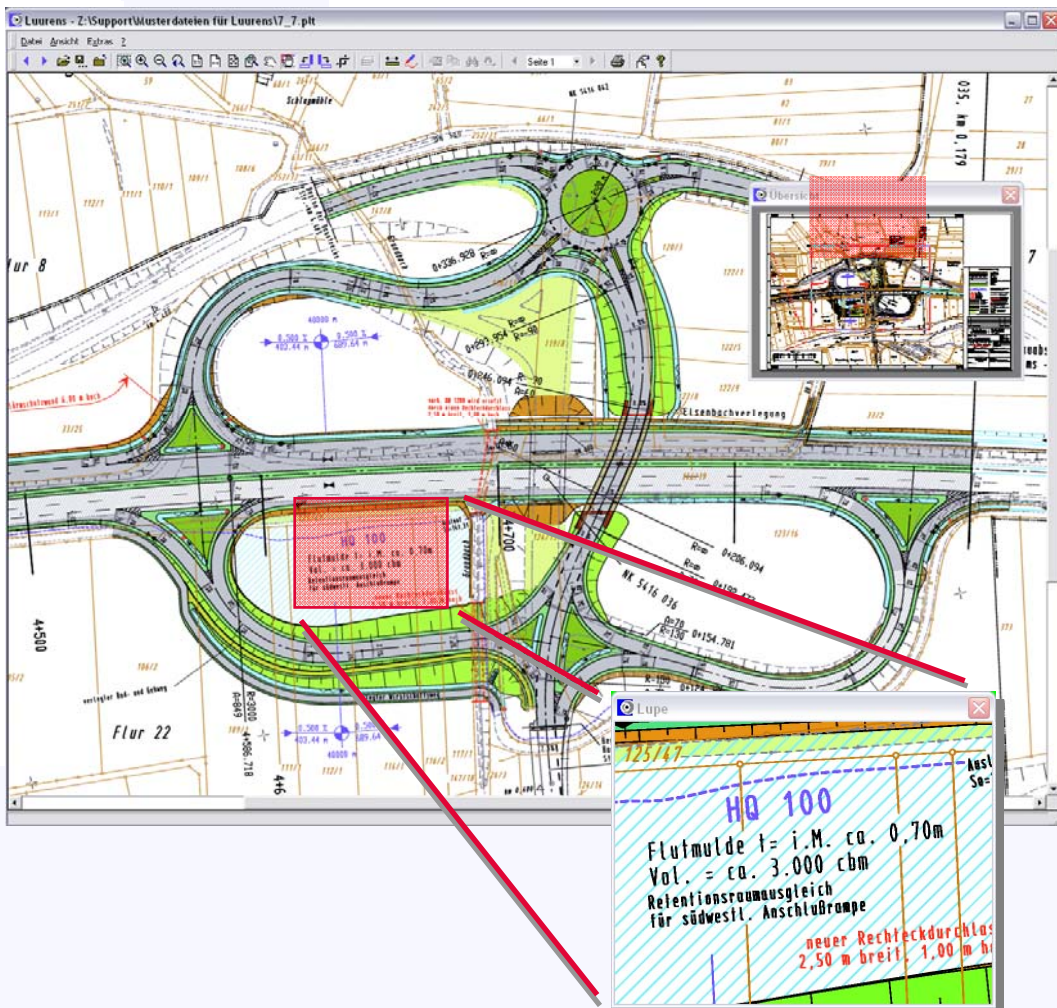
LUURENS, DER VIEWER FÜR JEDERMANN 2 / 4

LEISTUNGSMERKMALE / TECHNISCHE HIGHLIGHTS

- Nutzung ohne jede Installation, auch in Netzwerken
- Einfache Administration
- Intuitiver Bedienungskomfort ohne zusätzlichen Lernaufwand
- Hohe Bildschirmgeschwindigkeit
- Drag & Drop Fähigkeit
- Exzellente Darstellungsqualität durch Weichzeichnen bei allen unterstützten Dateiformaten
- Blättern durch Dateien im Verzeichnis
- Diverse Zoomfunktionen wie z.B. rechteckiger Bildausschnitt, vergrößern, verkleinern, letzter Ausschnitt zurück, 1:1-Darstellung, Maximaldarstellung für Breite und Gesamtgröße, Dokument schieben (Pan)
- Alle Zoom- und Scrollfunktionen zusätzlich zur Maus- auch über Tastaturbedienung möglich
- Separates Übersichtsfenster mit Darstellung des aktuellen Bildausschnitts zur aktiven Navigation
- Anmerkungs-funktionalität (redlining) mit speicherbaren Text- oder Grafikobjekten
- Frei skalierbares Lupenwerkzeug zur ausschnittweisen Vergrößerung des Cursorumfeldes
- Verzeichnis der Sprungziele mit automatischer Übernahme vorhandener Lesezeichen in PDF-Dateien, z.B. bei aktiven Inhaltsverzeichnissen



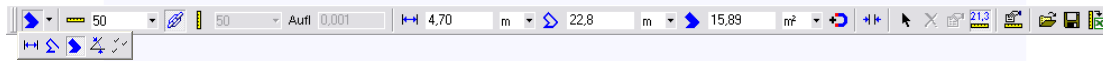
PLT-Datei



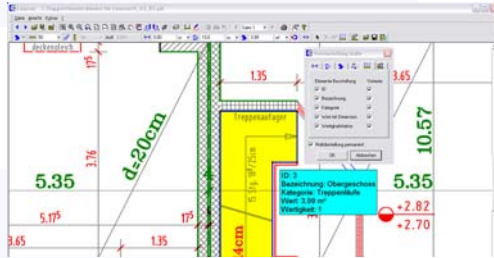
Hybride PLT-Datei mit Übersichtsfenster

Lupeneinsatz in einer PLT-Datei

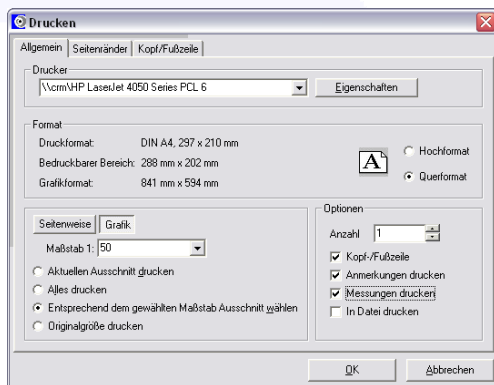
LUURENS, DER VIEWER FÜR JEDERMANN 3 / 4



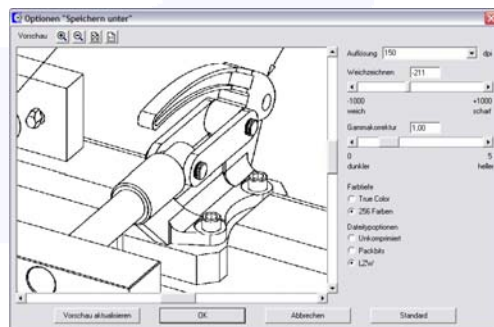
- Ausgeprägte Messfunktionalität für Strecken, Polygone, Flächen, Umfang, Winkel und zum Zählen, unterschiedliche Maßstäbe pro Dokument möglich
- Einstellbare Maßdimension, Nachkommastellen und Farbgebung für jeden Objekttyp
- Konfigurierbare Beschriftung der Maßobjekte **P**
- Kalibrierung zur Ermittlung des Maßstabs über 2 Punkte bei unbekanntem Maßstab
- Zuordnung der Maßobjekte in Kategorien **P**
- Optionale Vergabe von Wertigkeiten bei Maßobjekten **P**
- Speicherbarkeit der Maßobjekte **P**
- Export der Maßobjekte zu Microsoft Excel **P**
- Komfortable und leistungsfähige Druckfunktionalität mit individuellen Kopf- und Fußzeilen
- Wahlweise Druckausgabe als Grafikdokument (akt. Bildausschnitt, Gesamtdarstellung, Originalgröße oder mit definierbarem Ausgabemaßstab) oder als Textdokument (aktuelle Seite, Seite von - bis, anpassen oder Originalgröße)
- **Maßstäbliche** Druckausgabe
- Optionale Druckausgabe der erzeugten Maßobjekte und Anmerkungen
- Konvertierung aller unterstützter Datenformate in Pixeldatenformate durch „Speichern unter“
- Steuerung der Sichtbarkeiten bei enthaltenen Layern (PDF, DWF)
- Option zur Entfernung weißer Ränder, wenn Blattformate größer als Inhalte sind
- Mehrsprachigkeit, zurzeit D, GB und F



Beschriftung Maßobjekte (nur bei LUURENS PRO)



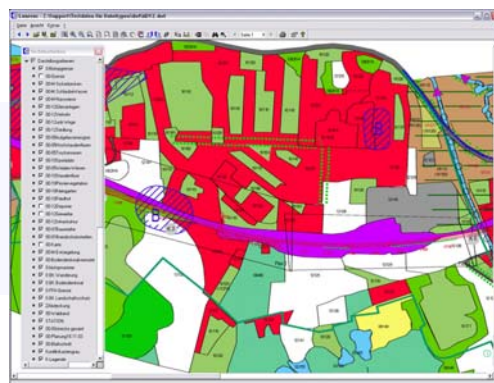
Druckdialog für Grafikausgabe



Konvertierungsopt. „Speichern unter“

DATENFORMATE FÜR LUURENS

- BMP
- EPS
- GIF
- HGL, HPG, HP, PLT (HP-GL, HP-GL/2 oder HP RTL)
- JPG
- PDF (<= PDF-Version 1.7, Acrobat 8.x)
- PNG
- PS PostScript® Level 1, 2 und 3
- TIF

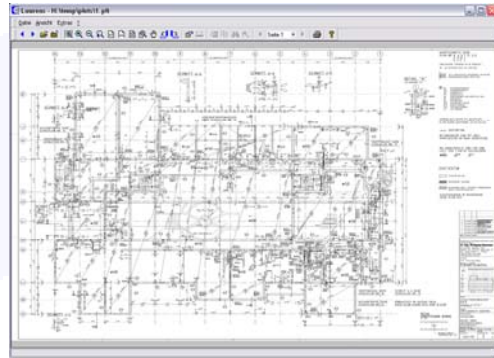


Layer-Steuerung einer DWF-Datei

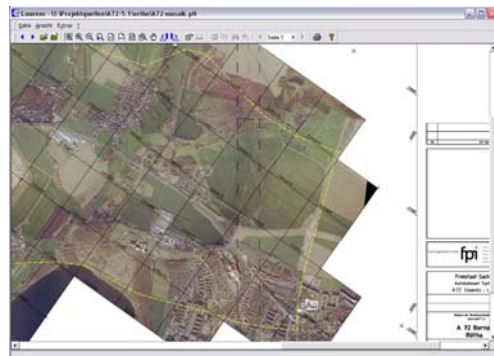
LUURENS, DER VIEWER FÜR JEDERMANN 4 / 4

ANWENDUNGSBEREICHE / VORTEILE

- Integration der wesentlichen Datenformate in **einem** Werkzeug
- Homogene und einfachste Anwendung
- Sichtung und Prüfung von Plotdateien vor dem Versand bzw. Drucken
- Skalierbare **maßstäbliche** Ausgaben auf Plotter / Drucker
- Zugriff auf alle wesentlichen Dokumente auch **ohne erzeugende Programme**
- Unternehmensweite Verfügbarkeit technischer Daten
- **Kostengünstige** Dateneinsicht für **jeden** Mitarbeiter bis zum Chefarbeitsplatz
- Einfacher Austausch von Daten mit Beteiligten auf „neutraler“ Datenebene
- ...



PLT-Datei



Hybride PLT-Datei

WER BENÖTIGT LUURENS?

- Alle technischen Branchen (Architektur, Hoch- und Tiefbau, Haustechnik, Vermessung, Verkehrsplanung, Maschinenbau, Elektrotechnik, Trockenbau, Metallbau, Natursteinwerke, ...)
- Planung, Projektleitung, Bauabteilung, Projektsteuerung, Arbeitsvorbereitung, Kalkulation, Baustellen, ...
- Behörden, Verwaltungen, Ingenieurbüros, Baufirmen
- Sachbearbeitung, Projektleitung, Chefetage, ...

Kurzum → jedermann!

Sie sind interessiert und möchten **LUURENS** ausprobieren und testen?

Kein Problem, **LUURENS** steht unter der Internetadresse **WWW.LUURENS.DE** zum freien Download zur Verfügung. Diese Version ist sofort einsatzfähig, beinhaltet den vollen Leistungsumfang der Produktvariante **LUURENS** ohne jede Einschränkung und kann ab dem ersten Programmstart 30 Tage kostenfrei genutzt werden. Rechtzeitig vor Ablauf der Testphase erhalten Sie beim Programmstart einen entsprechenden Hinweis.

Sie sind begeistert und möchten **LUURENS** erwerben?

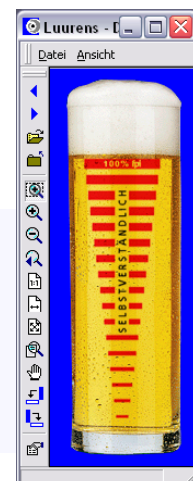
Auch das ist kein Problem. **LUURENS** kann unter **WWW.LUURENS.DE** ab 98,00 € zzgl. ges. Mehrwertsteuer bestellt und lizenziert werden. Unterschiedliche Lizenzmodelle und ein hinterlegter Staffelpreisrechner ermöglichen individuelle Anpassungen an Ihren spezifischen Bedarf.

VIEL SPASS UND ERFOLG BEI DER NUTZUNG VON **LUURENS** UND **LUURENS PRO!**

fpi EVIT GMBH
FON: 0221- 222 108 - 99
FAX: 0221 - 222 108 7 - 98
INFO@LUURENS.DE
WWW.FPI-EVIT.DE



PS-Datei



TIF-Datei